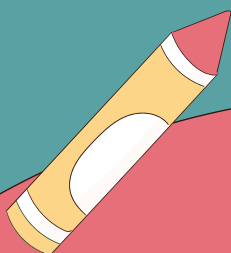


חברת מידע ורישום

עאני יעזים וכיתה א'

שנת הלימודים
תשפ"ז | 2026-2027



בני שמעון
קהילה של קהילות



הורים יקרים, ילדות וילדים אהובים,

ימי הרישום למערכת החינוך הם תמיד תקופה של התרגשות, התחדשות ומבט בוטח קדימה. השנה, עבורכם ועבור ילדיכם העושים את צעדיהם הראשונים במערכת החינוך או מתכוננים למעבר המרגש לכיתה א', הרגע הזה מקבל משמעות עמוקה עוד יותר.

השנתיים האחרונות הציבו בפנינו אתגרים מורכבים שדרשו מכולנו מבוגרים וילדים כאחד - חוסן, סבלנות ויכולת הסתגלות יוצאת דופן. בתוך חוסר הוודאות, הייתם אתם הילדים נקודת האור הגדולה ביותר. החיוך שלכם, הסקרנות הטבעית והיכולת למצוא שמחה ומשחק גם בימים קשים, היו הכוח שהניע אותנו והזכירו לנו בכל יום עבור מי אנחנו עמלים.

עבורכם, ילדות וילדים יקרים, החוברת הזו מספרת את תחילתו של מסע קסום. בין אם אתם נכנסים לראשונה לגן המועצה ובין אם אתם נפרדים מהגן בדרככם לכיתה א', אנו יודעים שההתרגשות מלווה אולי במעט חשש אך חשוב שתדעו כי המסגרות שלנו מחכות לכם בזרועות פתוחות. שם תגלו עולמות חדשים של ידע, תפתחו כישורים חברתיים ותכירו חברים שילוו אתכם שנים קדימה. אנחנו גאים בכם ומתרגשים יחד אתכם.

זו הזדמנות להצדיע לצוותי ההוראה והחינוך שלנו בגיל הרך ובבתי הספר: הגנות, הסייעות, המורים והמנהלים. אתם הלב הפועם של המועצה. בשנתיים האחרונות הוכחתם מסירות ללא גבול ומחויבות עמוקה לכל ילד וילדה. בזכותכם, מערכת החינוך של בני שמעון ממשיכה להוות מודל למצוינות, לערכים ולאנושיות.

המועצה האזורית בני שמעון תמשיך להשקיע את מרב המשאבים והמחשבה כדי להבטיח לילדיכם סביבה לימודית בטוחה, תומכת ומצמיחה. אנו רואים בכם שותפים מלאים לדרך ומאחלים לכולנו שנת לימודים מוצלחת, ובעיקר ימים של שקט, צמיחה ושמחה גדולה במגרשי המשחקים ובכיתות הלימוד.

שלכם ובשבילכם,

חנה רוטבלט

מנהלת מחלקת
גנים

נטע פרץ

מנהלת אגף החינוך

ניר זמיר

ראש המועצה

מועצי ואיכאי הרישום

תקופת הרישום לבתי ספר ולגני ילדים

הרישום לבתי הספר ולגני הילדים לשנת הלימודים **תשפ"ז** ייפתח ביום שני, ב' בשבט תשפ"ו (19.01.2026), ויימשך עד ליום ראשון, כ"א בשבט תשפ"ו (08.02.2026).

יובהר כי חובת הרישום לגן ילדים או לכיתה א' (במוסד חינוך רשמי או במוסד חינוך מוכר שאינו רשמי) חלה על **ילדים מגיל 3 ומעלה**, בהתאם לגיל הרישום כמפורט להלן.

חריגי גיל רך

החל משנת הלימודים תשפ"א **לא יתאפשר רישום למערכת החינוך של ילדים אשר טרם מלאו להם שלוש שנים, וזאת בהתאם לחוק לימוד חובה.**

יובהר כי לא יתאפשר רישום של ילדים שנולדו בין התאריכים 1.1.2024 ועד 15.1.2024 (כולל).

שימו

בגן הילדים ולקראת כיתה א' יש לעבור תהליך רישום כל שנה מחדש! אין מעבר אוטומטי משנה לשנה

גילאי הרישום

כיתה א'

בהתאם לחוק לימוד חובה תיקון מס' 32 התשע"ג - 2013 שהתקבל בכנסת ביום א' באב תשע"ג 8.7.2013

כיתה א'

ד' בטבת תש"פ - 1 בינואר 2020
ט"ז בטבת תשפ"א - 31 בדצמבר 2020

אניס

גילאי 5 | גן חובה

י"ז בטבת תשפ"א - 1 בינואר 2021
כ"ז בטבת תשפ"ב - 31 בדצמבר 2021

גילאי 4 | טרום חובה

כ"ח בטבת תשפ"ב - 1 בינואר 2022
ז' בטבת תשפ"ג - 31 בדצמבר 2022

גילאי 3 | טרום טרום חובה

ח' בטבת תשפ"ג - 1 בינואר 2023
י"ט בטבת תשפ"ד - 31 בדצמבר 2023

הורים המתלבטים לגבי הישארות ילדם בגן שנה נוספת, נדרשים לבצע רישום לכיתה א' ולאחר מכן לפנות להתייעצות בשירות הפסיכולוגי.



איך נרשמים?

מקציקים כאן

2.

תהליך הרישום

בחרו את שם הילד עבורו נדרש הרישום



מלאו את כל השדות הנדרשים



בחרו את מוסד הלימודים המבוקש



בסיום הרישום תקבלו הודעה
"בקשתך לרישום נקלטה בהצלחה"



אישור ופרטי הרישום ישלחו למייל
המופיע בסיכום הרישום

1.

זיהוי התושב בסביבת החינוך



הקלידו

מספר זהות של אחד
ההורים
מספר זהות הילד

שימו

פרטי זיהוי
אלו ישמשו גם
לבדיקת השיבוץ
בהמשך

הורים אשר יבצעו רישום לאחר תום תקופת הרישום, יהיו כפופים לשיבוץ ילדיהם על-ידי אגף החינוך, בהתאם לשיקול דעתו ולזמינות

אופן הרישום במצבים מיוחדים

כל הטפסים גם באתר המועצה תחת כפתור 'טפסים בקליק'

משפחת אומנה/ אפוטרופוס

ההרשמה תבצע בקישור המצורף:

bns.org.il

הורים גרושים, כרודים או יחידניים

יש לבצע הרשמה בסביבת החינוך. במהלך הרישום תדרשו לצרף טופס הצהרה להורים החיים בנפרד.

bns.org.il

העתקת מגורים לרשות אחרת – ביטול רישום למוסד חינוכי

במקרה של העתקת מגורים לרשות אחרת, יש להגיש בקשה למועצה לביטול רישום למוסד החינוכי.

לבקשה יש לצרף:

צילום תעודת זהות + ספח

אסמכתא המעידה על מעבר עתידי, לדוגמה:

■ אישור רכישת דירה חתום ע"י עו"ד

■ אישור מהרשות הקולטת

■ טופס בקשה לביטול רישום:

rishum.sensory.co.il

יש להזדהות בסביבת החינוך, להיכנס לכרטיס הילד/ה עבורו נדרש הביטול ולהגיש את הבקשה.

האישור יישלח למייל המעודכן בסביבת החינוך.

תושבים חדשים בבני שמעון

הרישום תאפשר רק לאחר שינוי הכתובת במשרד הפנים

הרישום ייעשה בסביבת החינוך בקישור הבא:

rishum.sensory.co.il

יש לצרף את המסמכים הבאים לבקשה:

■ צילום תעודת זהות כולל ספח של שני ההורים עם כתובת מעודכנת לבני שמעון

■ טופס ביטול רישום מהרשות הקודמת

(ללא אישור זה לא יבוצע רישום)

בקשה להישארות שנה נוספת בגן חובה

קבלת ההחלטה בדבר הישארותו של ילד בגן חובה שנה נוספת היא תהליך שבו ההורים הם שותפים משמעותיים מאוד יחד עם הגננת, פסיכולוג הגן וגורמים חינוכיים וטיפוליים נוספים המכירים את הילד.

■ יש לבצע הרשמה סדירה לכיתה א' בסביבת החינוך

■ במקביל - להעביר למדור רישום אישור מהשירות הפסיכולוגי על מועמדותו של הילד להישארות שנה נוספת בגן.

(לא יאוחר מתאריך 31/05/2026)

על פי הוראות משרד החינוך, יגבה תשלום עבור שירותים נלווים על-פי המוגדר בחוזר מנכ"ל משרד החינוך "תשלומי הורים" כגון: ביטוח תאונות אישיות, סל תרבות ומוזיאון, הזנת בוקר, תל"ן ותוכניות ייחודיות. מסמך המפרט את גובה התשלומים ישלח אליכם בתחילת שנת הלימודים.

הנרשמים בתקופת הרישום יוכלו לצפות בשיבוץ ילדיהם במערכת השיבוץ החל מה-24 למאי 2026

ערר על שיבוץ בגני הילדים

- ניתן להגיש ערר אחד בלבד על השיבוץ בגן באמצעות טופס בקשת ערר בסביבת החינוך.
- הגשת הערר תתאפשר בין התאריכים: 1.6.26-11.6.26.
- ערר שיוגש לאחר המועד שנקבע, לא יתקבל ולא ידון.
- ועדת ערר תידון בהתאם לקריטריונים הבאים: סיבות אישיות / משפחתיות / רפואיות חריגות. כל שינוי יעשה על בסיס מקום פנוי בגן המבוקש ושיקולי דעת מערכתיים - פדגוגיים.
- אסמכתאות לבקשת ערר כגון: חוות דעת רפואית / פסיכולוגית יש לצרף לטופס הבקשה.
- תשובות להחלטות ועדת הערר ישלחו בהודעת SMS עד ה-16.7.26.

שימו

הקישור למערכת
השיבוץ יתפרסם
בסמוך למועד

השיבוצים יבוצעו
ע"י מנהלות החינוך
בישובים
ומנהלת גנים

הזרקה, ליווי ואיתור

מעג"ן (מערך תומך גן-מעון)

מעג"ן היא תוכנית הדרכתית הפועלת בכל מסגרות הגיל הרך במועצה האזורית בני שמעון.

במעונות ובגנים מגיעות מדריכות מהיחידה כדי:

- להדריך את הצוותים החינוכיים
- לסייע בזיהוי ילדים הזקוקים לתמיכה וליווי

תחומי ההדרכה והליווי כוללים:

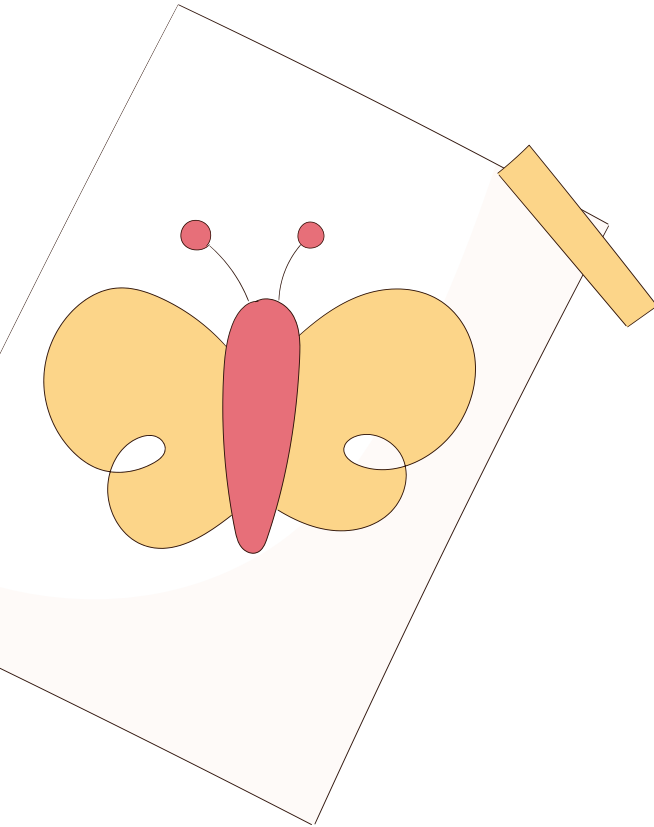
- הדרכה חינוכית
- הדרכה התפתחותית (מרפאה בעיסוק / פיזיותרפיסטית)
- הדרכה של קלינאית תקשורת

הורים המעוניינים להתייעץ עם מדריכה מצוות מעג"ן יכולים לפנות לגננת או למנהלת הגיל הרך ביישוב.

שירות פסיכולוגי חינוכי

צוות הפסיכולוגיות והפסיכולוגים בשפ"ח מלווה את מסגרות הגיל הרך מגיל 3-6 בשגרה ובחירום. הצוות נותן הדרכה רציפה לגננות ולפי הצורך להורים במעורבות השפ"ח עם ילדיהם. לסיוע ומידע נוסף ניתן לפנות לגננת או לרכזת הגיל הרך ביישוב.

למידע נוסף באתר המועצה לחצו כאן: bns.org.il

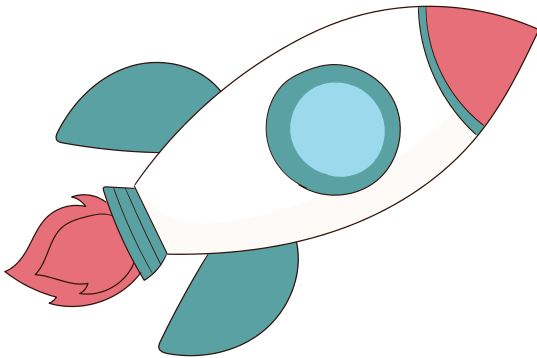


יחידה קהילתית להתפתחות הילד

החל מחודש נובמבר 2022, פועלת בבני שמעון יחידה קהילתית התפתחותית. ייעודה של היחידה הינה לשפר ולקדם את ההתפתחות הכללית של ילדי המועצה והאזור, תוך התייחסות לילד ולמעגלי התמיכה שלו. שירותי היחידה מלווים את הילדים ומשפחותיהם מרגע הולדתם, על מנת לסייע בפיתוח עצמאות, ביטחון והשתתפות באופן המתאים לכל ילד וכל משפחה.

אנו רואים בתא המשפחתי את הבסיס להתפתחותם של ילדים, ואת המערכת החינוכית כשותפה משמעותית בתהליך זה. מתוך תפיסה זו, הפעילויות ותוכניות ההתערבות ביחידה מתייחסות אל הילד אל משפחתו ואל המסגרות בהן הוא מתחנך. במסגרת היחידה פועל צוות מעג'ן אשר מדריך ומלווה את הצוותים החינוכיים בכל יישובי המועצה.

טיפול בקשיים התפתחותיים צריך להתחיל מוקדם ככל האפשר על מנת לצמצם השפעה של הקושי על תחומי התפתחות נוספים. הטיפול ההתפתחותי צריך להיות רב מקצועי תוך אינטגרציה בין מעגלי החיים של הילד והגורמים המטפלים על מנת להביא לשיפור מרבי.



תחומי האבחון ביחידה

- ריפוי בעיסוק
- קלינאית תקשורת
- פיזיותרפיה
- פסיכיאטרית מומחית לגיל הרך
- ספורט טיפולי
- טיפול דיאדי והדרכת הורים

את מרבית הטיפולים ניתן לקבל דרך קופת החולים לאחר אישורם, או לפנות למסלול החזר. המטפלים ביחידה מתמחים כל אחד בתחומו ועובדים יחד תוך הסתכלות, התייעצות וחשיבה משותפת רחבה. במסגרת היחידה נערכות גם סדנאות לפיתוח מימנויות חברתיות, קבוצות מוכנות לכיתה א' וסדנאות לעיסוי תינוקות.

היחידה ממוקמת בקמפוס מבואות הנגב בקיבוץ שובל.

ניתן לשלוח גם הודעת whatsapp © 052-2947787 | may_b@bns.org.il

מענים מיוחדים

אנחנו בבני שמעון מאמינים כי עלינו כמועצה וכחברה מוטלת החובה לספק לתושבים שלנו את מירב התנאים לאורח חיים שוויוני ומכבד, לכן אנחנו פועלים למען פיתוח קהילה המכבדת כל אדם ומאמינה בזכות הבסיסית של כל אחת ואחד לתחושת שייכות תוך הכרה וקבלת ייחודיותו. להלן אפשרויות התמיכה לילדי הגנים ובתי-הספר הזקוקים לליווי פרטני:

חינוך מיוחד

לכל שאלה, התייעצות ומידע בנושא חינוך מיוחד ניתן לפנות לאושרית לנצ'ר, מנהלת מחלקת חינוך מיוחד במועצה:
oshritl@bns.org.il 📧 052-3426413

למידע נוסף

סייעת רפואית

תלמידי החינוך הרגיל עם צרכים רפואיים הדורשים טיפול פולשני בשגרה או השגחה במצב מסכן חיים, ועומדים בקריטריונים הנדרשים לכך, זכאים לסיוע/מלווה במסגרת ימי הלימודים. הורים המבקשים סייעת רפואית צמודה לילד מתבקשים להמציא מסמך רפואי מרופא מומחה (תוקף המסמך 6 חודשים). את המסמך יש להעביר לאגף החינוך החל מחודש מרץ 2026. כמו כן, הורים לילדים אשר בשנת תשפ"ה אושרה להם סייעת רפואית ומתבקשים לחדש את הסיוע להעביר מסמך בתוקף לרכזת כח אדם של החינוך המיוחד גלית בן-אבט.

galitb@bns.org.il 📧

סל תמיכות אישי (בהתאם להחלטת ועדת זכאות ואפיון)

במסגרת סל תמיכות אישי זכאי הילד לשעות ליווי (סייעת אישית) וטיפול (מורת שילוב, מטפלים פרא-רפואיים). את סל התמיכות יקבל הילד במסגרת חינוכית רגילה.

בכדי לקבל סל תמיכות אישי, על הילד לעבור ועדת זכאות ואפיון. זוהי ועדה מתוקף חוק הקובעת את זכאותו של תלמיד עם מוגבלות לשירותי חינוך מיוחדים, את רמת התפקוד שלו ואת היקף סל השירותים.

למידע נוסף ניתן לפנות למנהלת הגן, בבית הספר לפנות לרכזת השילוב.

למידע נוסף

נגישות

הורים לילדים הזקוקים להנגשה פיזית במוסד החינוכי, יציינו באתר הרישום כי נדרשת הנגשה*. במקביל, יש לשלוח טופס 'בקשה להנגשה פיזית במוסד חינוכי' לאושרית לנצ'ר.

* מותנה ברישום מסודר למסגרת החינוך. בבתי הספר בקשות להנגשות מעוברות דרך רכזת חנ"מ במוסד. בגנים הבקשות מעוברות דרך רכזת גיל רך ביישוב.

oshritl@bns.org.il 📧

קישור לטופס

הזכאות הינה לשנה הנוכחית ולמסגרת חינוך רגיל בלבד

מענים מיוחדים

מסגרת חינוך מיוחד

(בהתאם להחלטת ועדת זכאות ואפיון)

בכדי ללמוד בגן/כיתה/בי"ס חינוך מיוחד יש לעבור ועדת זכאות ואפיון. זוהי ועדה מתוקף חוק הקובעת את זכאותו של תלמיד עם מוגבלות לשירותי חינוך מיוחדים, את רמת התפקוד שלו ואת היקף סל השירותים. לאחר קבלת הזכאות ובהתאם לרצון ההורים, תאוטר המסגרת החינוכית המתאימה ביותר עבור הילד.

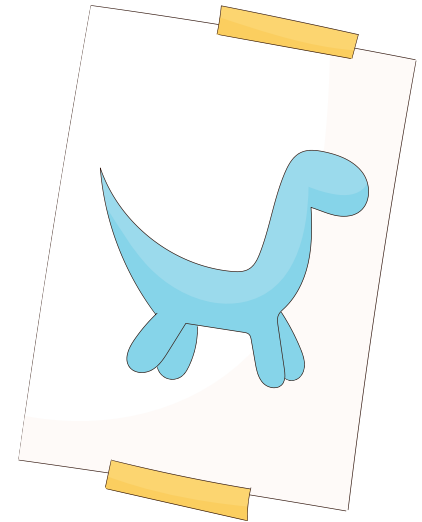
במועצה קיימות מס' מסגרות חינוך מיוחד:

גן ורד לילדים מעוכבי התפתחות בקיבוץ משמר הנגב.

גן רותם לילדים על הספקטרום האוטיסטי בקיבוץ בית קמה.

כיתות לילדים על הספקטרום האוטיסטי בבי"ס ניצני הנגב.

תיכון עדני הנגב לנוער עם קשיים נפשיים בקיבוץ שובל.



הסעות

ילד אשר ילמד במסגרת חינוך מיוחד יהיה זכאי להסעה מביתו אל המסגרת החינוכית, ובחזרה. הילד יהיה זכאי למלווה בהסעה בהתאם לסוג הלקות ולהחלטת משרד החינוך.

למידע נוסף בפורטל הורים

למידע נוסף ניתן לפנות למאיה בטל': 08-9911726 | mayag@bns.org.il



מענים מיוחדים

שעות שילוב

(בהתאם להחלטת וועדה רב מקצועית)

וועדה רב מקצועית מתכנסת בנוכחות נציג ממת"א, פיקוח או נציגו, פסיכולוג, נציג רשות, ההורים וכל נציג מטעמם אם מעוניינים בכך.

הוועדה קובעת את זכאותו של הילד לקבלת שעות שילוב במסגרת החינוכית בהתאם להמצאת מסמכים מתאימים מהתפתחות הילד והשפ"ח (שירות הפסיכולוגי חינוכי).

ניתן לפנות לגננת או רכזת הגיל הרך בישוב לקבלת פרטים על תמיכה זו.

בכל הנוגע לסל תמיכות של שירותי חינוך מיוחדים ניתן לקרוא בפורטל הורים

parents.education.gov.il

חינוך חברתי

במועצה פועלת 'תכנית ניצנים' של משרד החינוך משנת 2017. במתכונת המועצתית התכנית פועלת בתוך מסגרות החינוך החברתי ביישובים החל מתום יום הלימודים ועד השעה 16.00/16.30 (משתנה מישוב לישוב).

במסגרת התכנית ישנו סבסוד שנתי בסך 1,190 ש"ח להורה (119 ש"ח לחודש) בהתאם להנחיות משרד החינוך (כיתות א-ב).

הרישום לתכנית ניצנים מתבצע אצל מנהלי החינוך בישובים.



לשירותכם מועצה אזורית בני שמעון - אגף החינוך

מאיה גולן, מזכירת שירות פסיכולוגי
חינוכי וחינוך מיוחד
mayag@bns.org.il | 08-9911726

נטע פרץ, מנהלת האגף
neta_p@bns.org.il

אושרית לנצ'נר, מנהלת תחום טיפולי
וחינוך מיוחד
oshritl@bns.org.il | 08-9915898

לי בן חמו, אחראית מדור רישום
rishum@bns.org.il | 08-9911707

ענבל זיידנברג, מנהלת יחידה
קהילתית להתפתחות הילד
inbalz@bns.org.il

חנה רוטבלט, מנהלת גיל הרך
hanar@bns.org.il | 08-9911723

מאי בוגנים, מזכירת היחידה
הקהילתית להתפתחות הילד
may_b@bns.org.il
טל': 052-2947787

קרן אקר, מנהלת השירות
הפסיכולוגי חינוכי
kerena@bns.org.il

סטודיו נטלי ליון | 052-4455671

